

Av den gamla sågen och kvarnen finns nu endast skovelhjulet och en del spillror kvar.

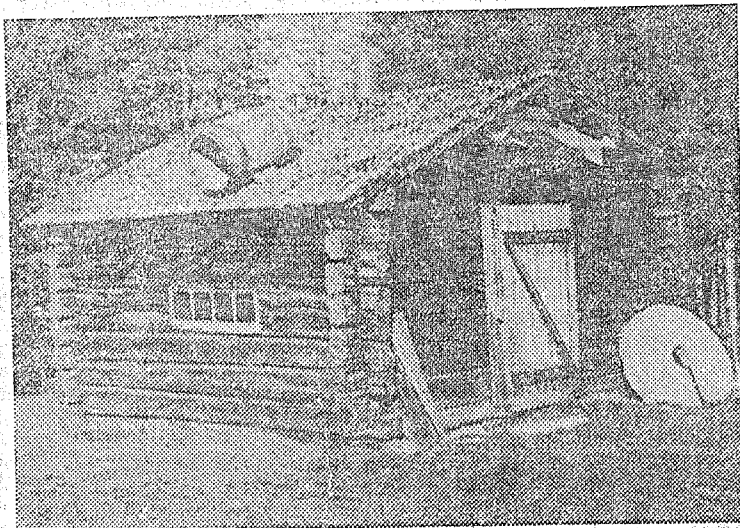
Paulseleborna har ett omtyckt byaundantag

Lycksele (VK) Paulseleborna har ett byaundantag vid Kvarnselet i Paubäcken. På en grönskande äng som skjuter ut som en hand mot bäcken har funnits flera byggnader. Av dessa återstår endast kvarnbastun. Den har renoverats med nytt golv och ny skorstensmur och skall bevaras. Ty den gamla kvarnplatsen ej långt från själva byn är ett kärt utflyktsmål och har flera generationers historia att förtälja.

Under den gångna sommaren hade stora egendomar och byggde damerna i Pausele samlade en hel del. Ej minst lador för på kvarnplatsen till en växtfärgningskurs. Lämpligare plats kunde de knappast ha valt, om nu bara vädret varit riktigt gynnsamt. Redan i början av förra århundradet anlade "gamm-Israhel" en ramsåg ovanför Kvarnselet. Han byggde dammar över Paubäcken och drev sågverksamheten mest för sina egna behov. Han

hade stora egendomar och byggde en hel del. Ej minst lador för att rymma foder till sina 22 kor. De sju drängarna hade fullt upp att göra.

För omkring 50 år sedan anlades såg och kvarn längre ner i selet. Då byggdes även den bastu som nu finns kvar som sista minne efter fädernas verk. Av sågen-kvarnen ligger endast det stora skovelhjulet kvar vid bäck-



Kvarnbastun har renoverats och är Paulselebornas gemensamma egendom.

ken intill en ranglig träbro och järnskelett från sågen.

Pauselekvarnen var känd

i stora områden och från flera byar körde bönderna sin säd till mjölnaren Frans Backman, som lät de stora tunga stenarna gnida sönder kornet till mjöl.

Kvarnhuset var byggt i två våningar. Den nedre inrymde såganläggningen, där P. K. Alenius och Frans Backman hjälptes åt att förvandla stockar till plank och bräder.

För omkring femton, tjugo år

sedan revs anläggningen ner. Det som kunde säljas auktionerades bort och vägen genom skogen ner till kvarnplatsen trafikeras sedan dess ej av så tunga lass.

En gång tog sig Paubäcken för att bryta sönder dammvallarna och banade sig plötsligt en ny färra. Den hindrades sedan och blev tam på nytt. Men en ravin genom al- och björkbeståndet vid bäcken påminner om det nattliga äventyret. Liksom en bro, som man måste färdas över för att komma till kvarnstället. Den bron bär älderdomstecken i sitt ansikte. Färorne har sminkats igen med "båtsudor". Ändå är brogolvet likt ett gap där varannan tand är borta.

Männro om inte nästa åtgärd för pauseleborna blir att reparera bron och putsa till vägen. Det lär finnas klingande mynt i byakassan.

N y m.